

# Fachseminar: “(Méi) Beem an eise Stroossen an op ëffentleche Plazen”

Die Herangehensweise der Stadt Luxemburg illustriert  
anhand von Fallbeispielen

Service Voirie - Claude Walisch / Joé Welter  
Service Parcs - Charel Faust

31.01.2024



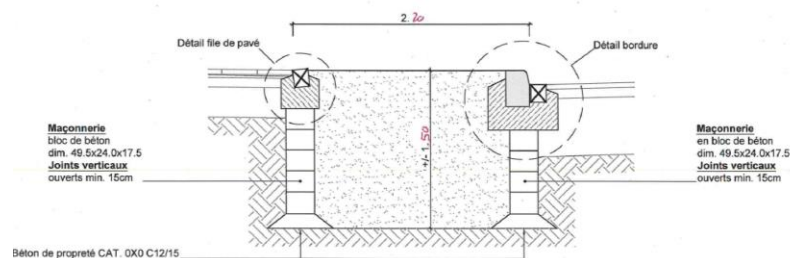
# DETAIL BAUMQUARTIER Bis 2014 - Klassische Bauweise

Bau der Baumquartiere mit Mauerwerk

Arbeitsaufwand von bis zu 1 Woche pro Baumquartier

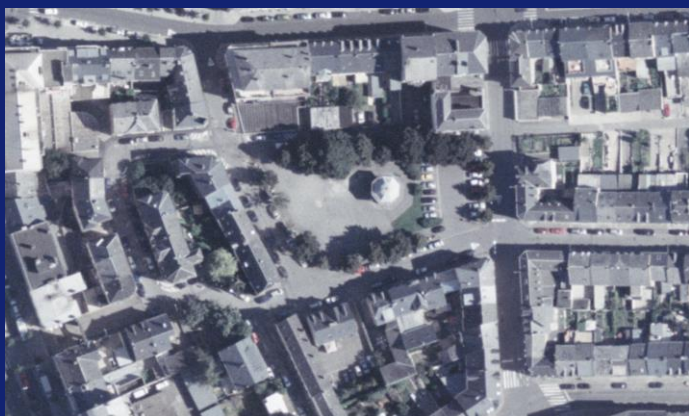
Baumquartiere wurden mit 3,5 bis 6 m<sup>3</sup> Wurzelvolumen gebaut

Bau finanziell aufwendig



# DETAIL BAUMQUARTIER 2001 – 2005

1. Fallbeispiel – Projekt Place du Parc :



2001



2004



2021

Rückbau einer asphaltierten Fläche

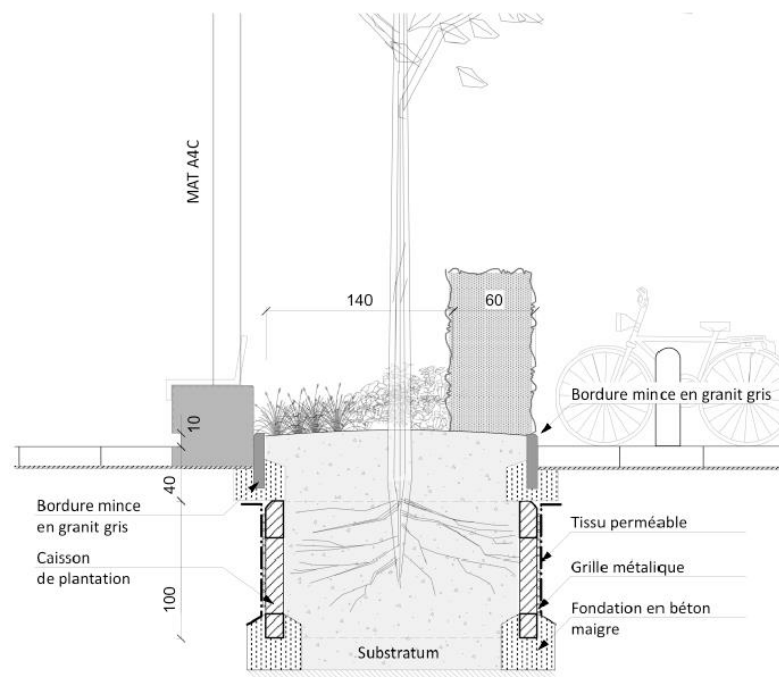
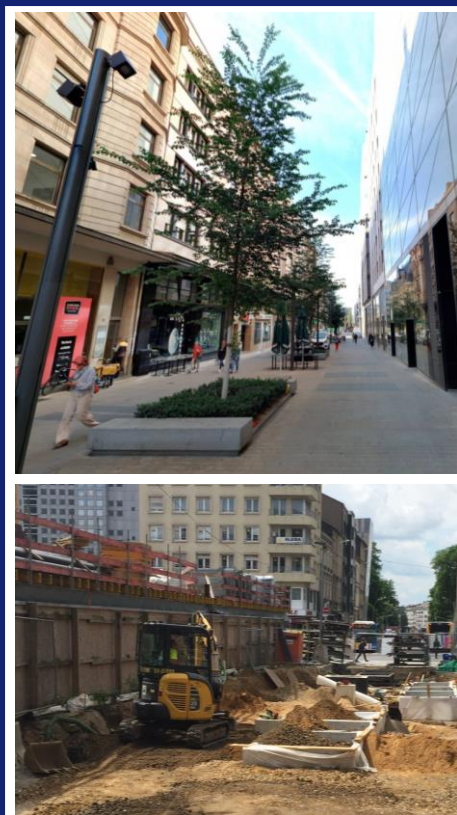
Bau eines Regenrückhaltebeckens für das Viertel "Bonnevoie"

Wurzelraumüberbau mit Luftkammerporensystem



# DETAIL BAUMQUARTIER 2015 – 2018

## 2. Fallbeispiel – Bau mit Fertigbetonteilen – Projekt Hamilius:



Bau der Fertigteile war nicht lokal

Transport und Bau sehr aufwendig je nach Grösse

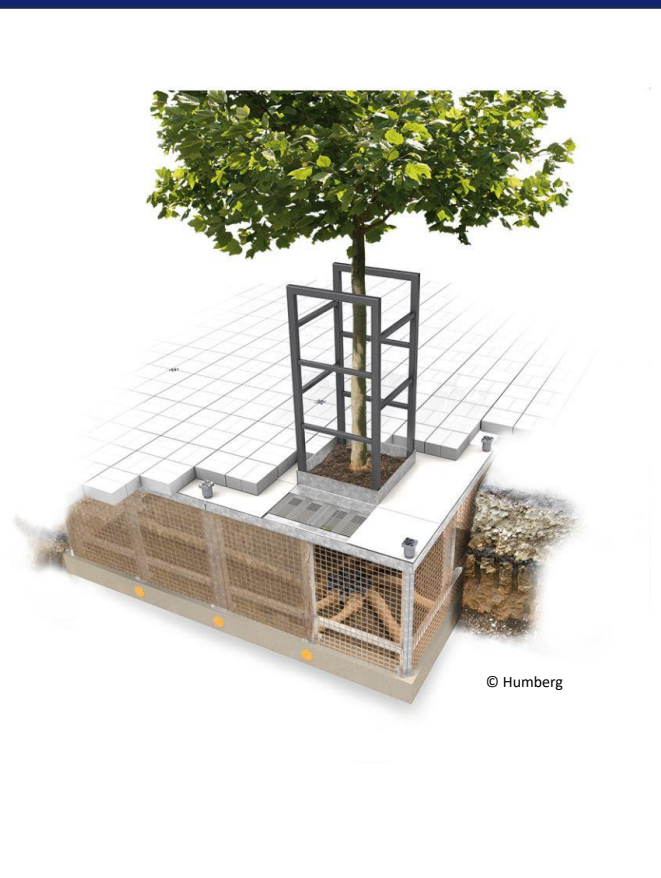
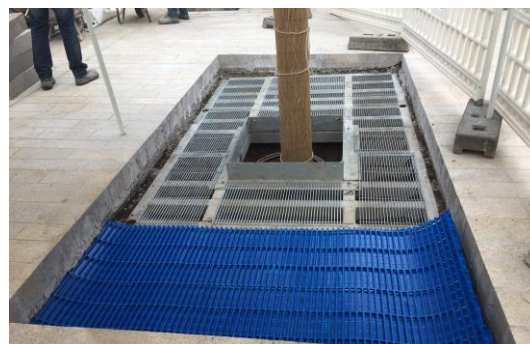
Anpassung an Infrastrukturen nur bedingt möglich

Einbau einer Wurzelbelüftung

Konstruktion verhindert Zufluss von Streusalz, Reinigungsmittel

# DETAIL BAUMQUARTIER 2015 – 2018

## 3. Fallbeispiel – Bau mit Fertigteilen aus Stahl – Projekt Rue du Rost:



Zusammenbau der Fertigteile  
war aufwendig

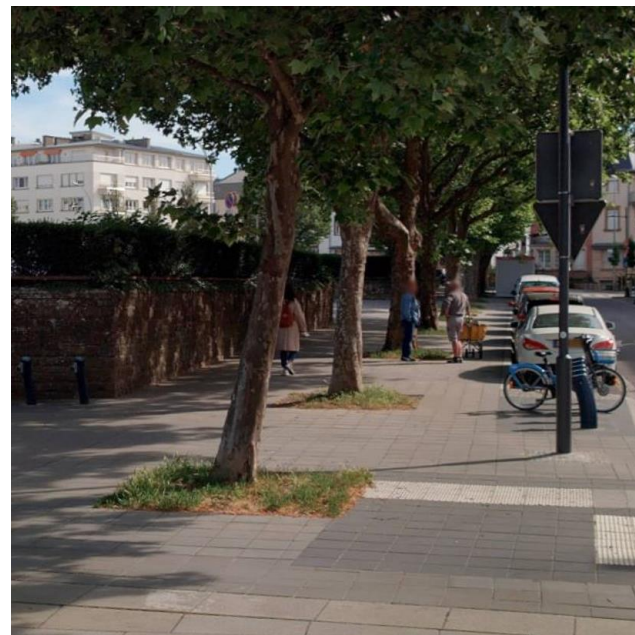
Zusätzliche Ausgrabungen  
notwendig

Anpassung an Infrastrukturen  
nur bedingt möglich

Ausdehnbarkeit des  
Wurzelraumes begrenzt

# DETAIL BAUMQUARTIER 2017 – 2019

## 4. Fallbeispiel – Bau mit adaptivem Wurzelraum und Wurzelbrücke – Projekt Rue Henri VII:



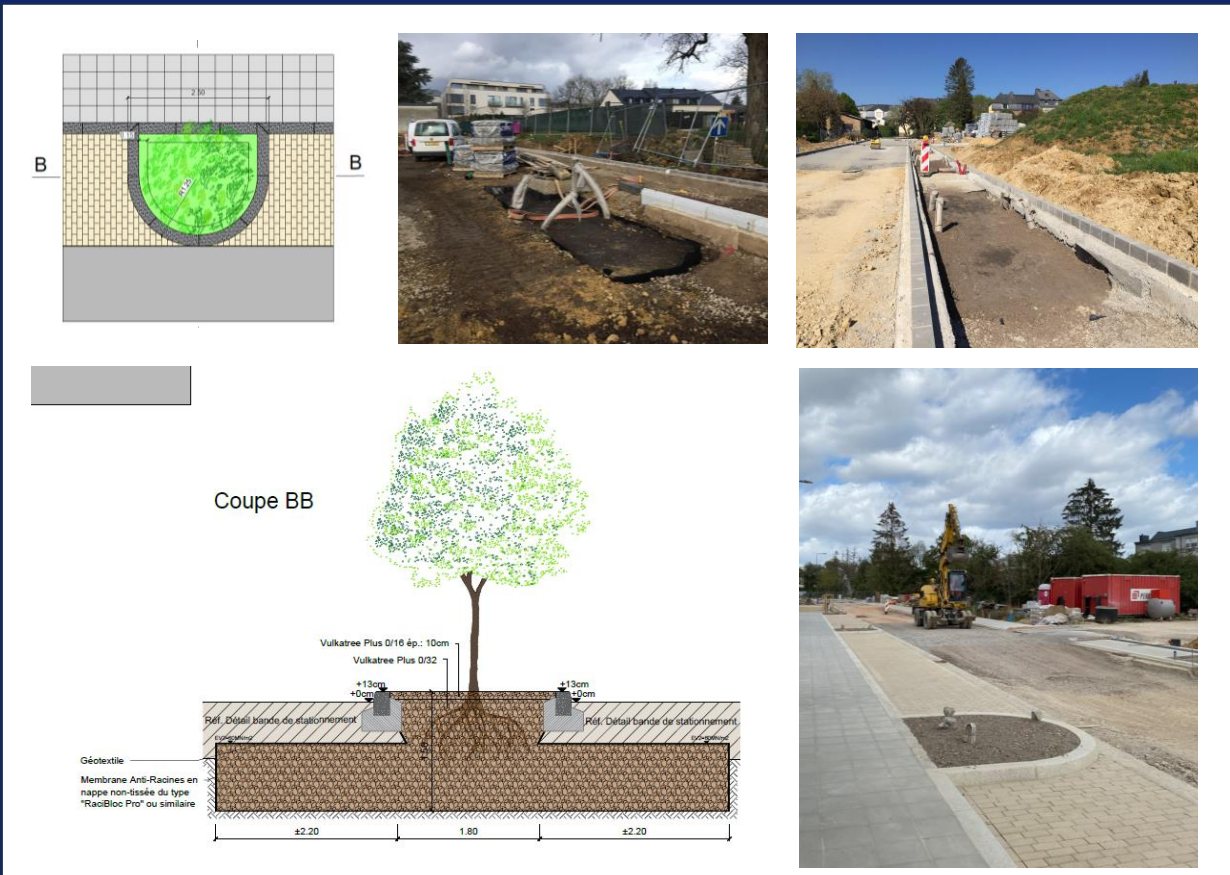
Anpassung an die aktuelle  
Situation

Überbau mit Pflaster möglich

# DETAIL BAUMQUARTIER 2018 – 2020



## 5. Fallbeispiel – Bau mit adaptivem Volumen – PAP und Erneuerung von Quartierstrassen:



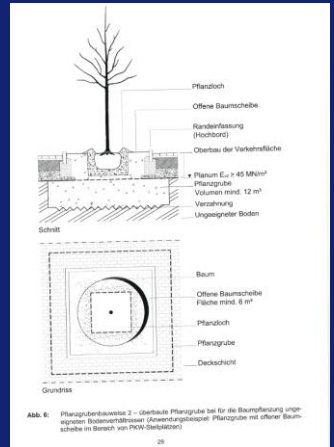
Vergrosserung des Volumens von +5 m3 auf 15 m3 (Teilweise noch mehr)

Ausdehnbarkeit des Wurzelraumes möglich

Anpassung an Infrastrukturen

Durch die Wurzelsperre sind die Infrastrukturen geschützt

Einbau einer Wurzelraumbelüftung



# DETAIL BAUMQUARTIER 2020 – 2022

## 6. Fallbeispiel – Bau mit adaptivem Volumen – Projekt Rue Pasteur - Begrenzter Raum:



- Bau der Fertigteile war nur oberflächlich
- Anpassung an Infrastrukturen
- Ausdehnbarkeit des Wurzelraumes möglich
- Einbau einer Wurzelbelüftung



# DETAIL BAUMQUARTIER 2022 – 2024

7. Fallbeispiel – Vergrößerung des Wurzelraumes – Projekt rue Schiller vs rue Heine :



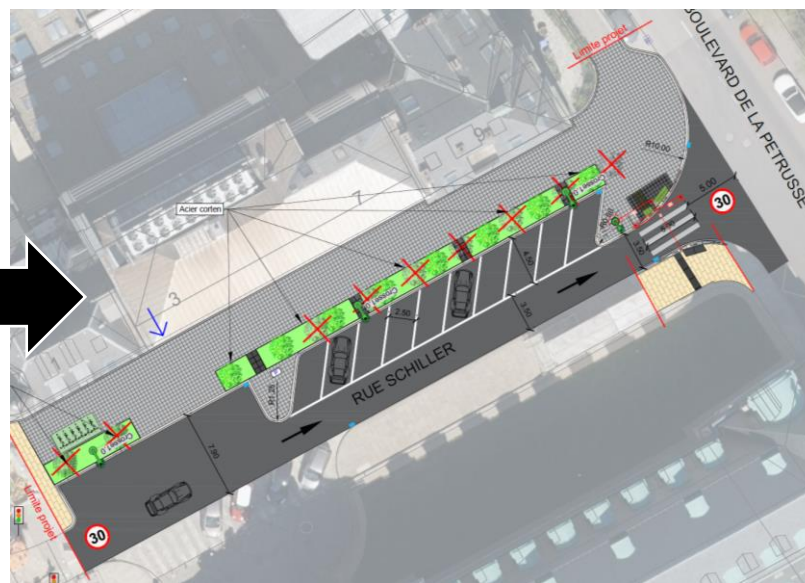
Rue Schiller



Rue Heinrich Heine

# DETAIL BAUMQUARTIER 2022 – 2024

## 8. Fallbeispiel – Vergrößerung des Wurzelraumes – Projekt rue Schiller:



Entnahme des Altbestandes

Durchgehender Grünstreifen auf Gehwegniveau

Vergrößerung der Versickerungsfläche

# DETAIL BAUMQUARTIER 2020 – 2022

9. Fallbeispiel – Vergrößerung des Wurzelraumes – Projekt Blv Paul Eyschen :

VORHER

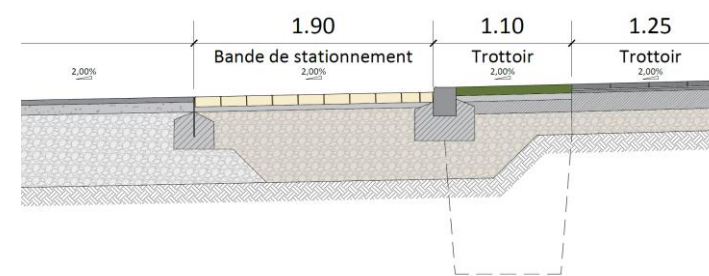
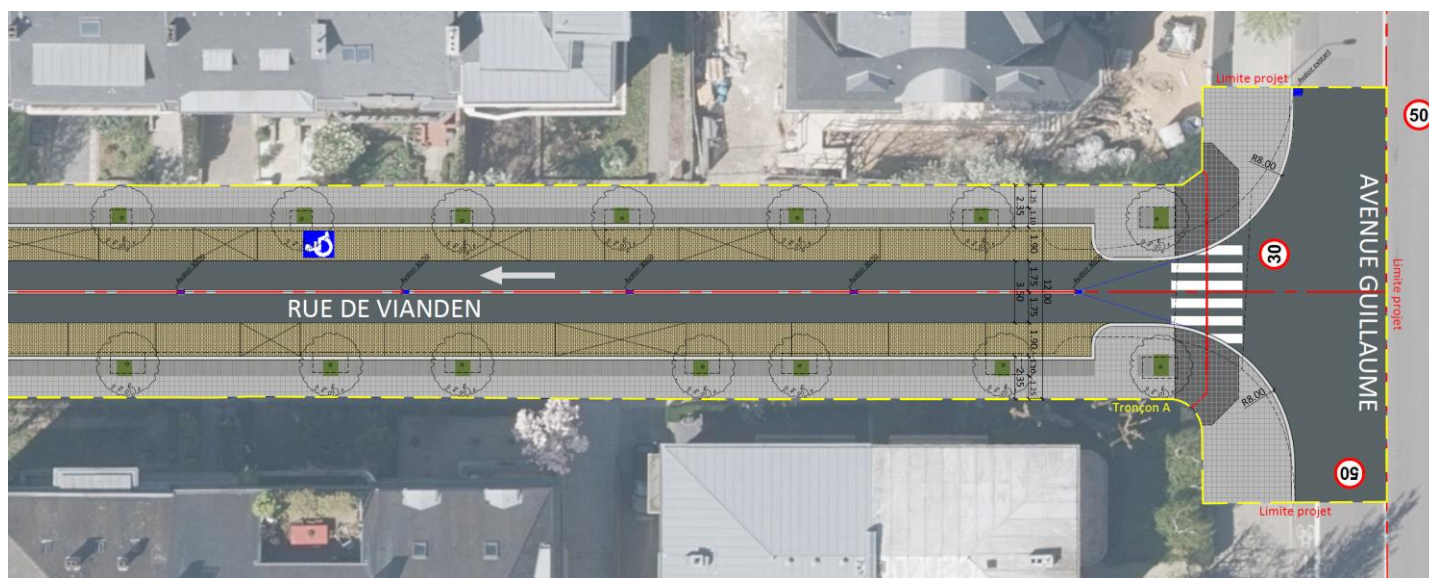


NACHHER



# DETAIL BAUMQUARTIER 2021 – 2023

## 10. Fallbeispiel– Projekt rue Vianden:



Durchgehender Grünstreifen auf Gehwegniveau

Vergrößerung der Versickerungsfläche

Erhaltung der Gehwegbreite und des Altbestandes



# DETAIL BAUMQUARTIER 1996 - 2024

## 11. Fallbeispiel – Projekt rue Auguste Lettelier:



Baumquartiere wurden 1996 mit einem Volumen von etwa 2,20 m<sup>3</sup> ausgebaut

1996



2022

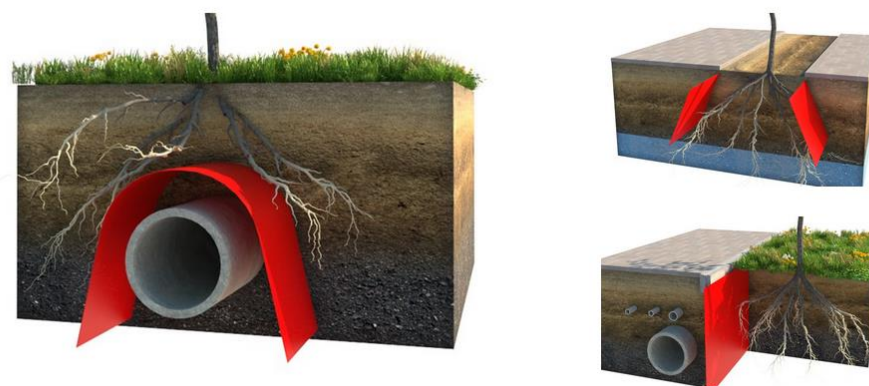


# DETAIL BAUMQUARTIER 2023

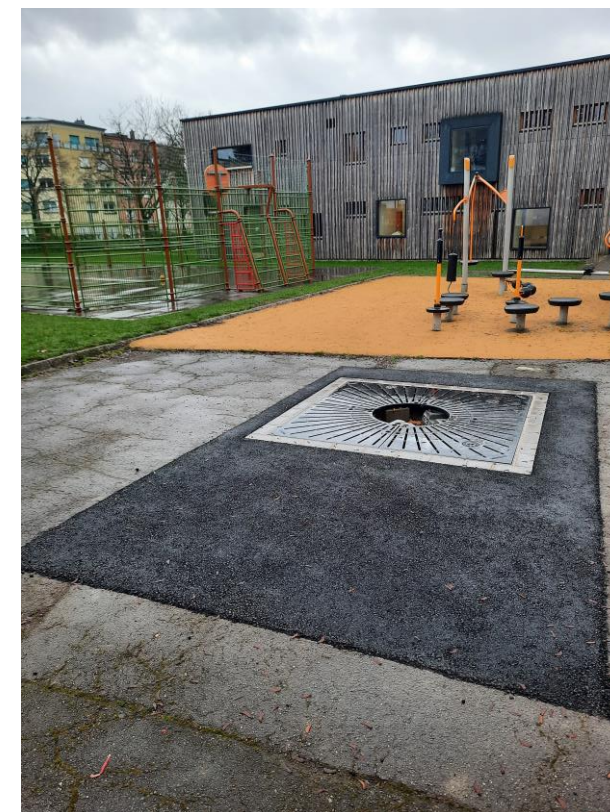
## 12. Fallbeispiel – Schule Rue Adam Roberti – Einbau von Wurzelsperren



Kein Einsperren der Wurzeln, sondern  
Abschottung der Infrastruktur von Baumwurzeln!



© KING Rootbarrier

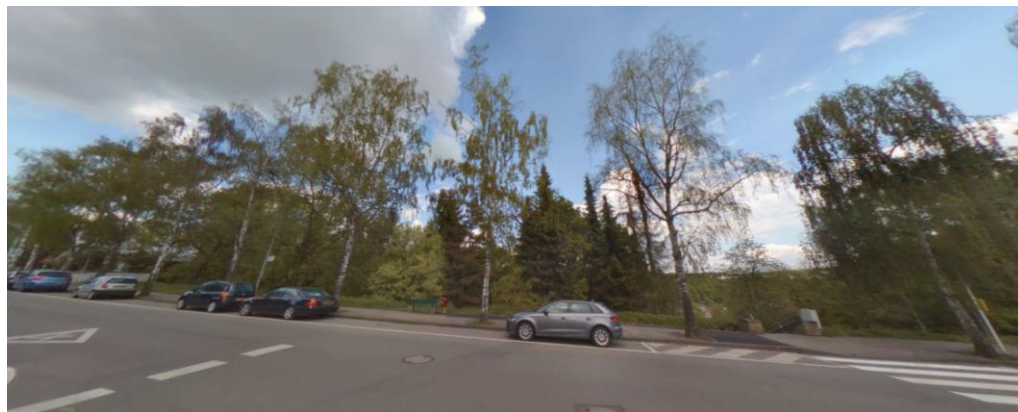


# DETAIL BAUMQUARTIER

## Ausblick

### 13. Fallbeispiel: zukünftige Projekte als Challenge – Projekt Blv de la Fraternité

2014



2022



Integration der Bäume in den zukünftigen Strassenraum

Vielen Dank für  
Ihre  
Aufmerksamkeit

